



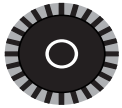
## G-BH2

### Datenblatt 2BH2 0540-2

#### Seitenkanalverdichter mit IE2-Motoren

IE2

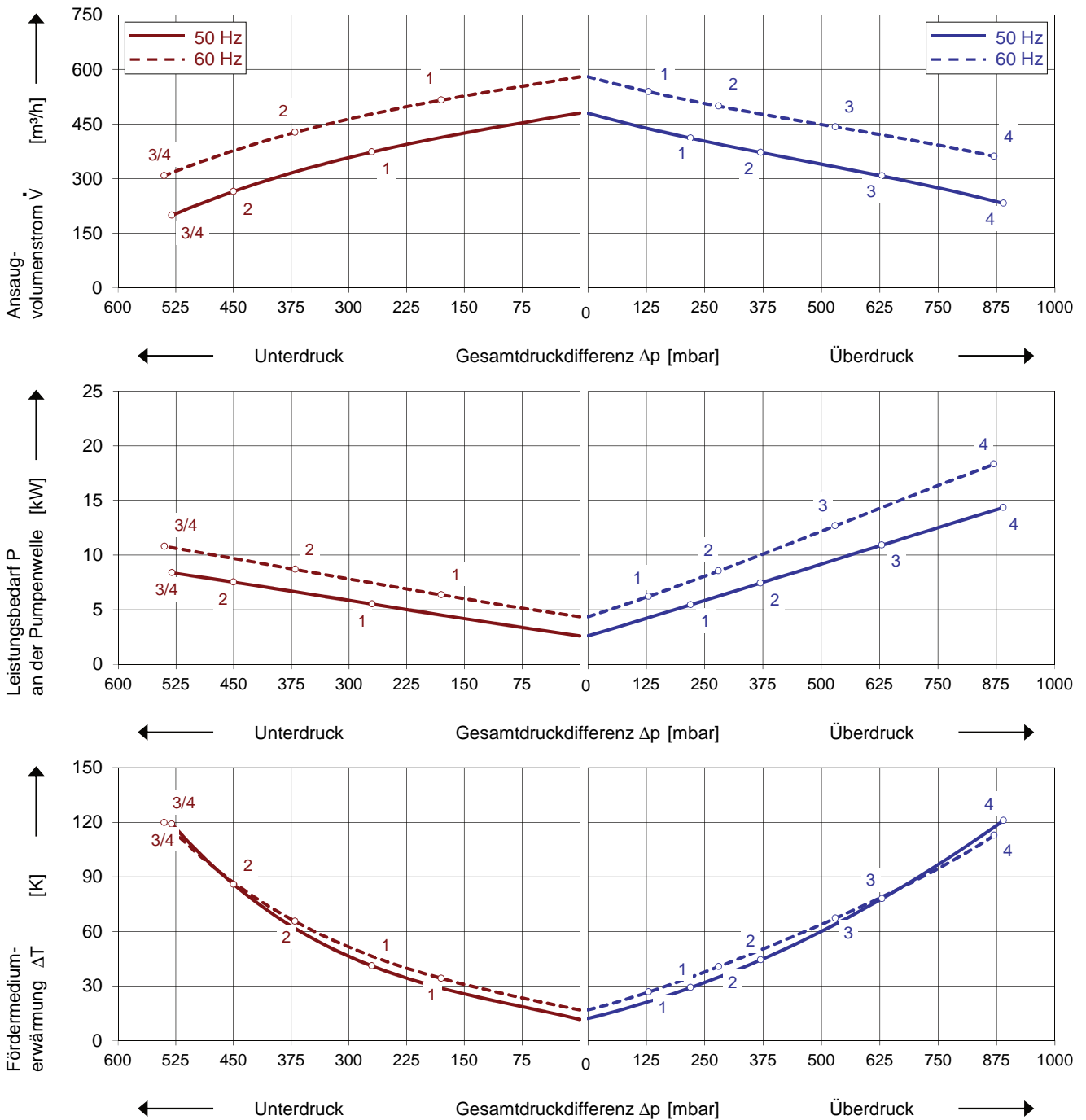
CEC US



#### Kennlinien

#### Betrieb als Vakuumpumpe

#### Betrieb als Kompressor



Die Kennlinien gelten für Fördermedium Luft von 15 °C und Atmosphärendruck von 1013 mbar mit einer Toleranz von ± 10 %. Die maximal im Dauerbetrieb zulässigen Gesamtdruckdifferenzen gelten bis zu einer Ansaug- und Umgebungstemperatur von 25 °C. Bei anderen Bedingungen bitten wir um Rücksprache.

Jeder G-BH Typ kann als Vakuumpumpe und/oder als Kompressor im Dauerbetrieb im gesamten angegebenen Kennlinienbereich eingesetzt werden. Die Antriebsmotoren sind standardmäßig in Schutzart IP 55 und Isolierstoffklasse F ausgeführt. Die Verdichter sind nach UL und CSA approbiert.

# Auswahl- und Bestelldaten

## Typ 2BH2 0540-2

Nr.	Fre- quenz	Bemessungs-			Max. Differenzdruck <sup>2)</sup>		Schalldruck- pegel <sup>3)</sup>	Gewicht ca.	Bestell-Nr.
		Spannung <sup>1)</sup>	Strom	Leistung	Vakuum	Verdichter			
					Hz	V			
<b>IE2 3~ 50/60 Hz, IP55, Isolierstoffklasse F, UL 1450 und CNA/CSA 22.2 No 68-09 (certificate number E225239)</b>									
1	50	400 Δ / 690 Y	10,1 Δ / 5,9 Y	5,5	-270	220	70	125	2BH20540-2AAPM7-AA
	60	460 Δ	9,9 Δ	6,3	-180	130	74		
2	50	400 Δ / 690 Y	13,4 Δ / 7,7 Y	7,5	-450	370	70	133	2BH20540-2AAPN7-AA
	60	460 Δ	13,1 Δ	8,6	-370	280	74		
3	50	400 Δ / 690 Y	19,7 Δ / 11,4 Y	11,0	-530	630	70	160	2BH20540-2AAPP7-AA
	60	460 Δ	19,5 Δ	12,6	-540	530	74		
4	50	400 Δ / 690 Y	26,5 Δ / 15,4 Y	15,0	-530	890	70	171	2BH20540-2AAPQ7-AA
	60	460 Δ	26,5 Δ	17,3	-540	870	74		
<b>IE2 3~ 50/60 Hz, IP55, Isolierstoffklasse F, UL 1450 und CNA/CSA 22.2 No 68-09 (certificate number E225239)</b>									
1	50	500 Δ	8,1 Δ	5,5	-270	220	70	125	2BH20540-2AAPM5-AA
	60	575 Δ	7,9 Δ	6,3	-180	130	74		
2	50	500 Δ	10,7 Δ	7,5	-450	370	70	133	2BH20540-2AAPN5-AA
	60	575 Δ	10,5 Δ	8,6	-370	280	74		
3	50	500 Δ	15,8 Δ	11,0	-530	630	70	160	2BH20540-2AAPP5-AA
	60	575 Δ	15,6 Δ	12,6	-540	530	74		
4	50	500 Δ	21,5 Δ	15,0	-530	890	70	171	2BH20540-2AAPQ5-AA
	60	575 Δ	21,0 Δ	17,3	-540	870	74		

- Bei Betrieb am Frequenzumrichter ist zu beachten, dass das Standard-Isoliertesystem der Motoren nur für Umrichter-Eingangsspannungen bis 460 V geeignet ist.
- Für die Differenzdruckbegrenzung stehen als Zubehör Vakuum- / Druckbegrenzungsventile zur Verfügung.
- Messflächenschalldruckpegel nach EN ISO 3744, gemessen an einem gleichwertigen Aggregat in 1 m Abstand bei mittlerer Drosselung, angeschlossenen Leitungen, ohne Vakuum- / Druckbegrenzungsventil, Toleranz ±3 dB (A).


Alle G-BH erfüllen die Richtlinien 2006/42/EG (Maschinen) und 2006/95/EG (Niederspannung) sowie die Norm EN 60034-1 "Drehende elektrische Maschinen".

Die Motoren sind nach EN 60 034-1 / -2 / -30 (IEC 60034) und Wärmeklasse F ausgeführt.

Die Spannungstoleranz beträgt +/- 5 % für 1~ Motoren und 3~ Spannungsbereichs-Motoren. Die Spannungstoleranz beträgt +/- 10 % für 3~ Festspannungs-Motoren.

Die Frequenztoleranz beträgt max. +/- 2 %.

## Motoren für andere Netzspannungen

Spannungsbereich		Festspannung		FU	 US	
50 Hz	60 Hz	50 Hz	60 Hz	87 Hz	60 Hz Δ Y	2BH20540-2AA □ . □ -AA
<b>3~</b>		<b>IE2 3~</b>				
180 - 240 V Δ / 310 - 415 V Y 450 - 550 V Y	200 - 275 V Δ / 345 - 480 V Y 520 - 600 V Y	200 V Δ / 345 V Y 500 V Y	230 V Δ / 400 V Y 575 V Y		• • • •	P 1 P 3 P 5 P 6 P 7
450 - 550 V Δ	520 - 600 V Δ	500 V Δ	575 V Δ		• •	
200 - 260 V Δ / 350 - 450 V Y	230 - 290 V Δ / 400 - 500 V Y	230 V Δ / 400 V Y	265 V Δ / 460 V Y	400 V Δ	• •	
350 - 450 V Δ / 610 - 725 V Y	400 - 500 V Δ / 690 - 725 V Y	400 V Δ / 690 V Y	460 V Δ		• •	

Änderungen, insbesondere der Kennlinien, Werte und Gewichte bleiben vorbehalten. Die Abbildungen sind unverbindlich.

Elmo Rietschle is a brand of Gardner Denver

**Gardner  
Denver**

Your Ultimate Source for Vacuum and Pressure

**Gardner Denver Deutschland GmbH**

Industriestraße 26  
97616 Bad Neustadt - Germany  
Tel.: +49 9771 6888-0  
Fax: +49 9771 6888-4000

www.gd-elmorietschle.de • er.de@gardnerdenver.com

**Gardner Denver Schopfheim GmbH**

Roggenbachstraße 58  
79650 Schopfheim - Germany  
Tel.: +49 7622 392-0  
Fax: +49 7622 392-300