

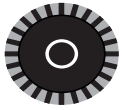
## G-BH2

### Datenblatt 2BH2 0360-1

#### Seitenkanalverdichter mit IE2-Motoren

IE2

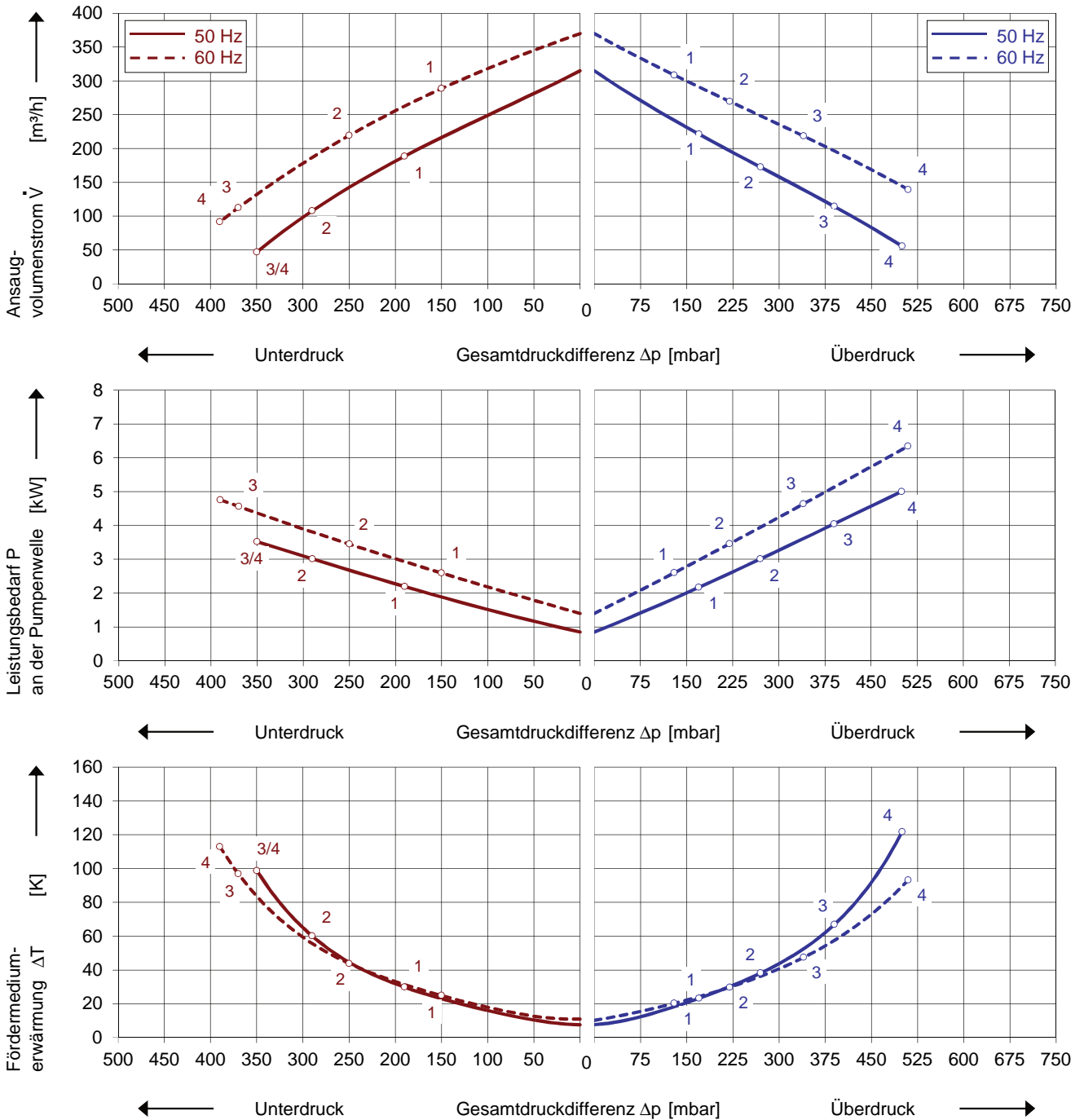
CEC US



#### Kennlinien

##### Betrieb als Vakuumpumpe

##### Betrieb als Kompressor



Die Kennlinien gelten für Fördermedium Luft von 15 °C und Atmosphärendruck von 1013 mbar mit einer Toleranz von  $\pm 10\%$ . Die maximal im Dauerbetrieb zulässigen Gesamtdruckdifferenzen gelten bis zu einer Ansaug- und Umgebungstemperatur von 25 °C. Bei anderen Bedingungen bitten wir um Rücksprache.

Jeder G-BH Typ kann als Vakuumpumpe und/oder als Kompressor im Dauerbetrieb im gesamten angegebenen Kennlinienbereich eingesetzt werden. Die Antriebsmotoren sind standardmäßig in Schutzart IP 55 und Isolierstoffklasse F ausgeführt. Die Verdichter sind nach UL und CSA approbiert.

# Auswahl- und Bestelldaten

## Typ 2BH2 0360-1

| Nr.  | Fre-<br>quenz | Bemessungs-            |                |          | Max. Differenzdruck <sup>2)</sup> |            | Schalldruck-<br>pegel <sup>3)</sup> | Gewicht<br>ca. | Bestell-Nr.        |
|--|---------------|------------------------|----------------|----------|-----------------------------------|------------|-------------------------------------|----------------|--------------------|
|  |               | Spannung <sup>1)</sup> | Strom          | Leistung | Vakuum                            | Verdichter |                                     |                |                    |
|  |               |                        |                |          | Hz                                | V          |                                     |                |                    |
| <b>IE2 3~ 50/60 Hz, IP55, Isolierstoffklasse F, UL 1450 und CNA/CSA 22.2 No 68-09 (certificate number E225239)</b> |               |                        |                |          |                                   |            |                                     |                |                    |
| 1  | 50            | 230 Δ / 400 Y          | 7,6 Δ / 4,4 Y  | 2,2      | -190                              | 170        | 64                                  | 49             | 2BH20360-1AAPJ6-AA |
|  | 60            | 265 Δ / 460 Y          | 7,6 Δ / 4,4 Y  | 2,6      | -150                              | 130        | 68                                  |                |                    |
| 2  | 50            | 230 Δ / 400 Y          | 10,1 Δ / 5,8 Y | 3,0      | -290                              | 270        | 65                                  | 54             | 2BH20360-1AAPK6-AA |
|  | 60            | 265 Δ / 460 Y          | 9,7 Δ / 5,6 Y  | 3,45     | -250                              | 220        | 69                                  |                |                    |
| 3  | 50            | 400 Δ / 690 Y          | 7,6 Δ / 4,4 Y  | 4,0      | -350                              | 390        | 66                                  | 66             | 2BH20360-1AAPL7-AA |
|  | 60            | 460 Δ                  | 7,3 Δ          | 4,55     | -370                              | 340        | 70                                  |                |                    |
| 4  | 50            | 400 Δ / 690 Y          | 10,1 Δ / 5,9 Y | 5,5      | -350                              | 500        | 70                                  | 77             | 2BH20360-1AAPM7-AA |
|  | 60            | 460 Δ                  | 9,9 Δ          | 6,3      | -390                              | 510        | 70                                  |                |                    |
| <b>IE2 3~ 50/60 Hz, IP55, Isolierstoffklasse F, UL 1450 und CNA/CSA 22.2 No 68-09 (certificate number E225239)</b> |               |                        |                |          |                                   |            |                                     |                |                    |
| 1  | 50            |                        | 3,5 Y          | 2,2      | -190                              | 170        | 64                                  | 49             | 2BH20360-1AAPJ3-AA |
|  | 60            |                        | 3,5 Y          | 2,6      | -150                              | 130        | 68                                  |                |                    |
| 2  | 50            | 500 Δ                  | 4,7 Δ          | 3,0      | -290                              | 270        | 65                                  | 54             | 2BH20360-1AAPK5-AA |
|  | 60            | 575 Δ                  | 4,5 Δ          | 3,45     | -250                              | 220        | 69                                  |                |                    |
| 3  | 50            | 500 Δ                  | 6,0 Δ          | 4,0      | -350                              | 390        | 66                                  | 66             | 2BH20360-1AAPL5-AA |
|  | 60            | 575 Δ                  | 5,9 Δ          | 4,55     | -370                              | 340        | 70                                  |                |                    |
| 4  | 50            | 500 Δ                  | 8,1 Δ          | 5,5      | -350                              | 500        | 70                                  | 77             | 2BH20360-1AAPM5-AA |
|  | 60            | 575 Δ                  | 7,9 Δ          | 6,3      | -390                              | 510        | 70                                  |                |                    |

- Bei Betrieb am Frequenzumrichter ist zu beachten, dass das Standard-Isoliertesystem der Motoren nur für Umrichter-Eingangsspannungen bis 460 V geeignet ist.
- Für die Differenzdruckbegrenzung stehen als Zubehör Vakuum- / Druckbegrenzungsventile zur Verfügung.
- Messflächenschalldruckpegel nach EN ISO 3744, gemessen an einem gleichwertigen Aggregat in 1 m Abstand bei mittlerer Drosselung, angeschlossenen Leitungen, ohne Vakuum- / Druckbegrenzungsventil, Toleranz ±3 dB (A).


Alle G-BH erfüllen die Richtlinien 2006/42/EG (Maschinen) und 2006/95/EG (Niederspannung) sowie die Norm EN 60034-1 "Drehende elektrische Maschinen".

Die Motoren sind nach EN 60 034-1 / -2 / -30 (IEC 60034) und Wärmeklasse F ausgeführt.

Die Spannungstoleranz beträgt +/- 5 % für 1~ Motoren und 3~ Spannungsbereichs-Motoren. Die Spannungstoleranz beträgt +/- 10 % für 3~ Festspannungs-Motoren.

Die Frequenztoleranz beträgt max. +/- 2 %.

## Motoren für andere Netzspannungen

| Spannungsbereich                               |  | Festspannung                 |                              | FU      |  US |                                 |
|--|--|------------------------------|------------------------------|---------|--|---------------------------------|
| 50 Hz  | 60 Hz  | 50 Hz                        | 60 Hz                        | 87 Hz   | 60 Hz<br>Δ Y   | 2BH20360-1AA □ . □ -AA          |
| 3~   |  | IE2 3~                       |                              |         |  |                                 |
| 180 - 240 V Δ / 310 - 415 V Y<br>450 - 550 V Y | 200 - 275 V Δ / 345 - 480 V Y<br>520 - 600 V Y | 200 V Δ / 345 V Y<br>500 V Y | 230 V Δ / 400 V Y<br>575 V Y |         | • •<br>• •   | P 1<br>P 3<br>P 5<br>P 6<br>P 7 |
| 450 - 550 V Δ                                  | 520 - 600 V Δ                                  | 500 V Δ                      | 575 V Δ                      |         | • •  |                                 |
| 200 - 260 V Δ / 350 - 450 V Y                  | 230 - 290 V Δ / 400 - 500 V Y                  | 230 V Δ / 400 V Y            | 265 V Δ / 460 V Y            | 400 V Δ | • •  |                                 |
| 350 - 450 V Δ / 610 - 725 V Y                  | 400 - 500 V Δ / 690 - 725 V Y                  | 400 V Δ / 690 V Y            | 460 V Δ                      |         | • •  |                                 |

Änderungen, insbesondere der Kennlinien, Werte und Gewichte bleiben vorbehalten. Die Abbildungen sind unverbindlich.

Elmo Rietschle is a brand of Gardner Denver

**Gardner  
Denver**

Your Ultimate Source for Vacuum and Pressure

**Gardner Denver Deutschland GmbH**

Industriestraße 26  
97616 Bad Neustadt - Germany  
Tel.: +49 9771 6888-0  
Fax: +49 9771 6888-4000

www.gd-elmorietschle.de • er.de@gardnerdenver.com

**Gardner Denver Schopfheim GmbH**

Roggenbachstraße 58  
79650 Schopfheim - Germany  
Tel.: +49 7622 392-0  
Fax: +49 7622 392-300